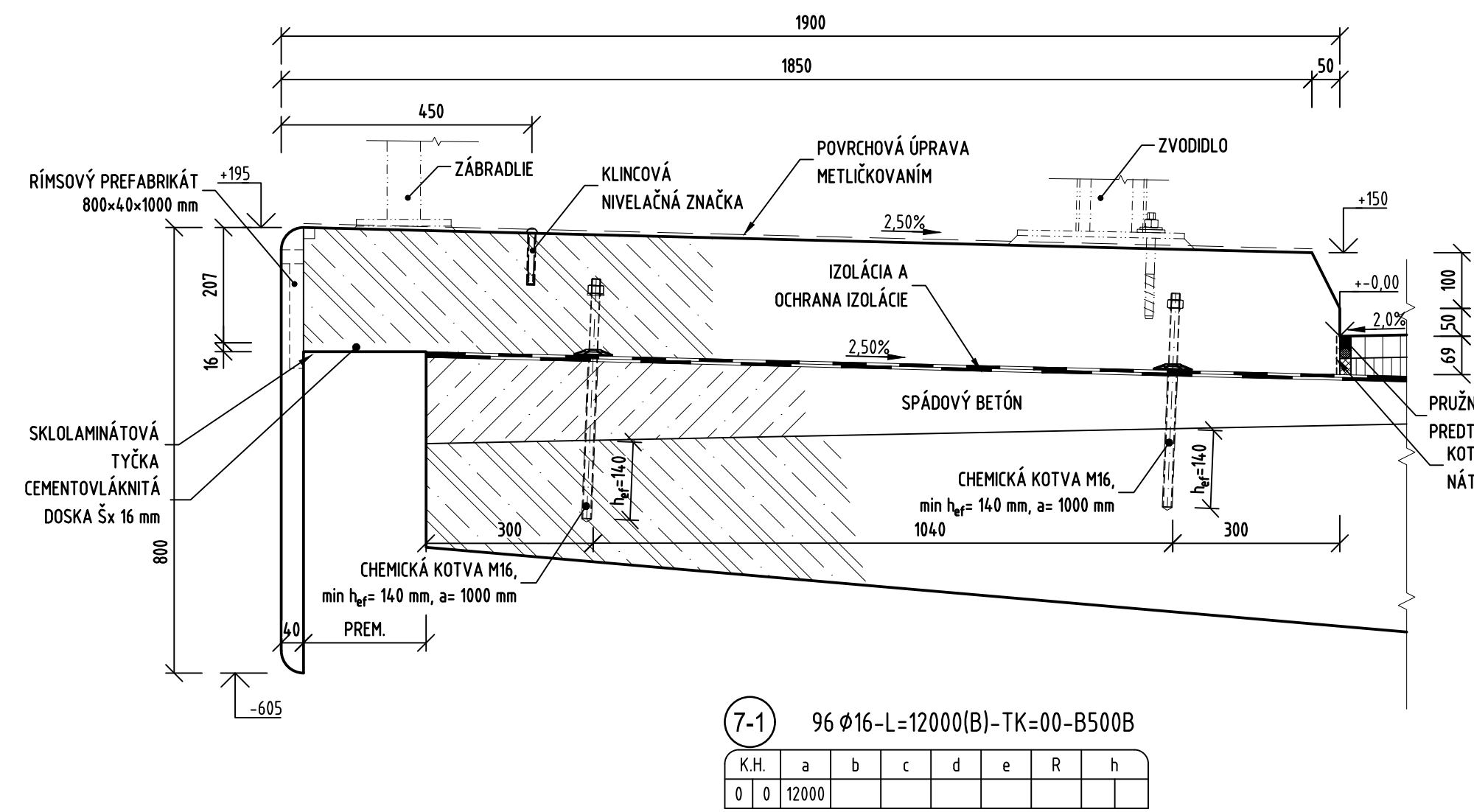
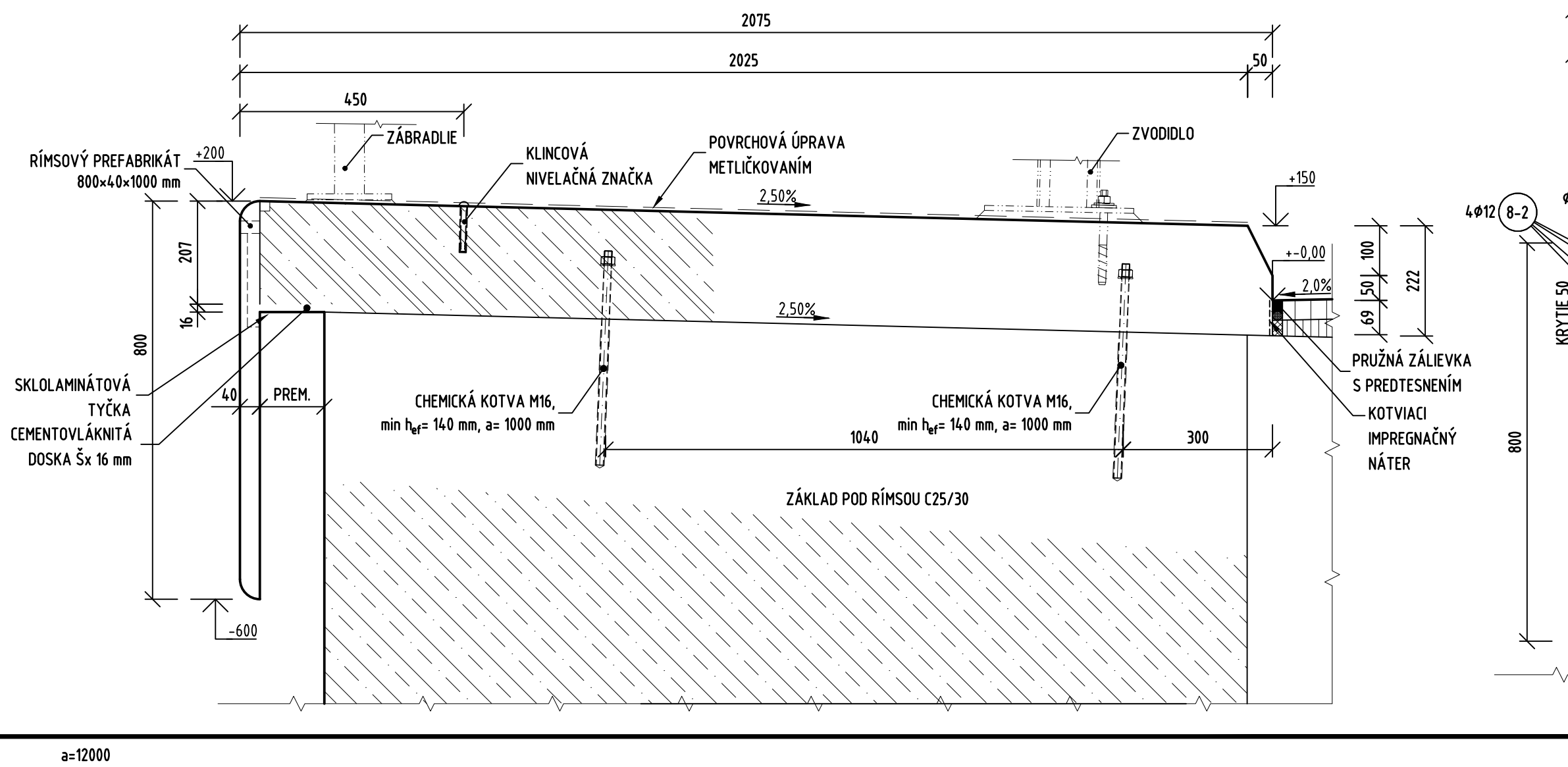


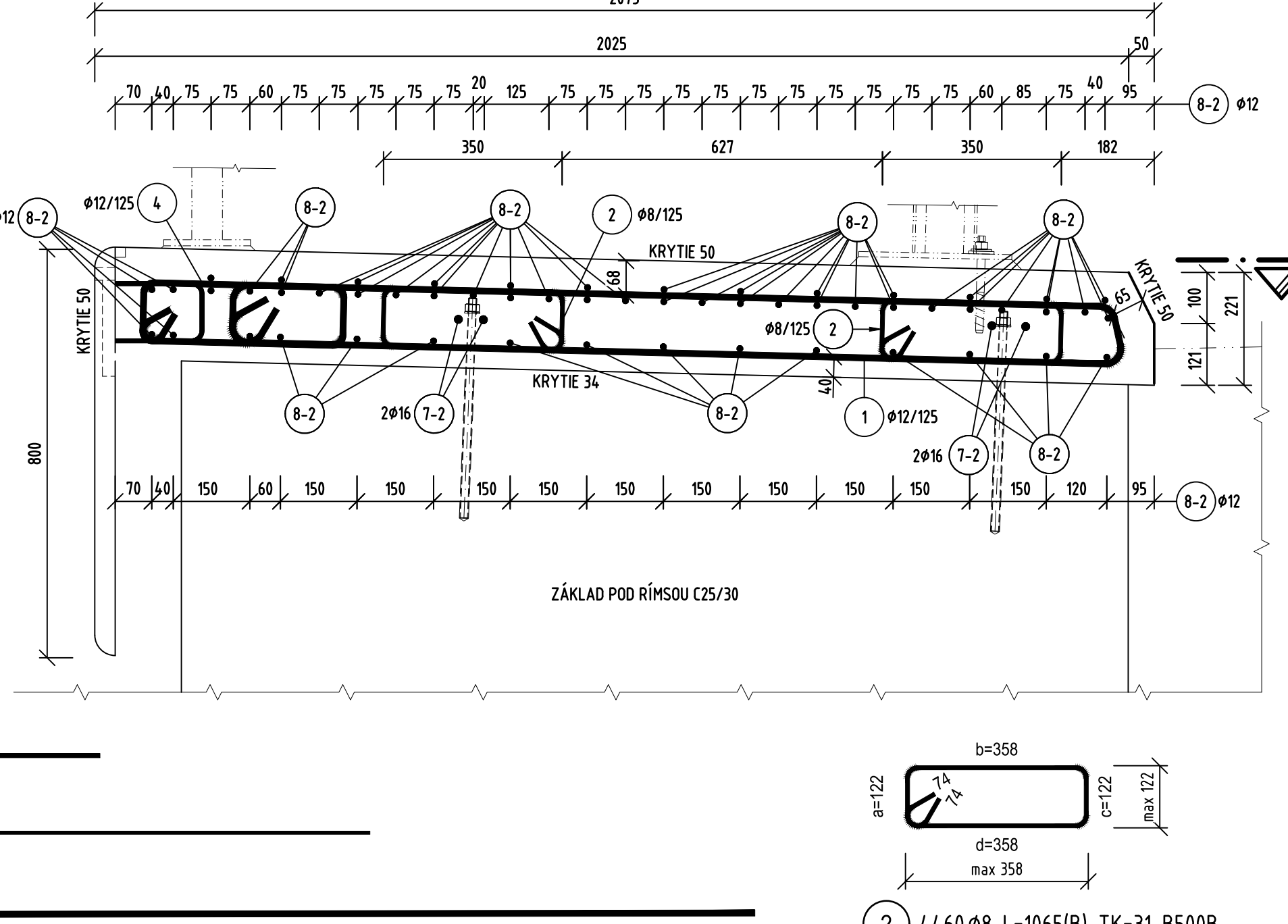
C REZ 1:10 RÍMSA V BEŽNOM POLI



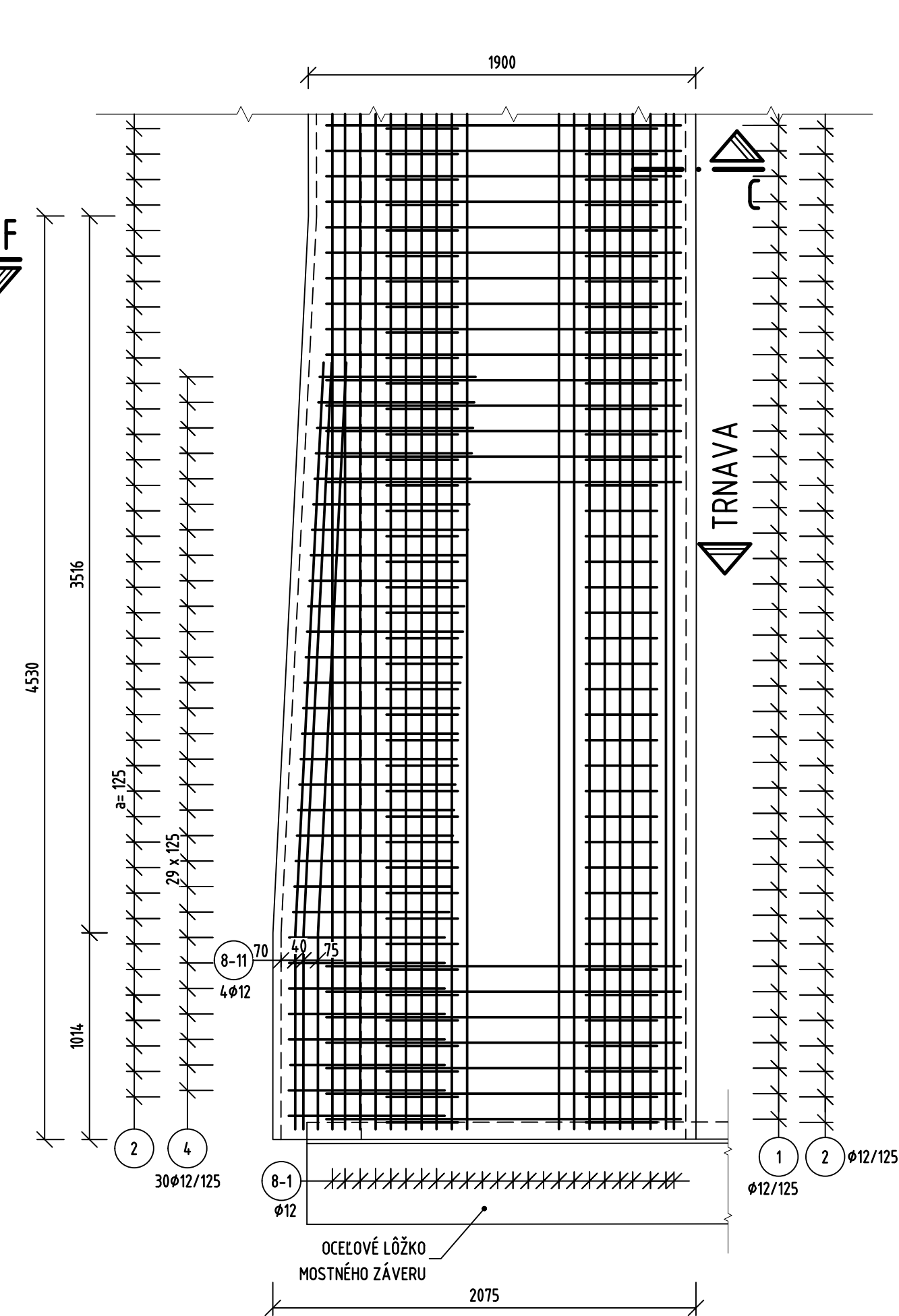
B REZ 1:10 RÍMSA NA KRÍDLE, OPORA O1



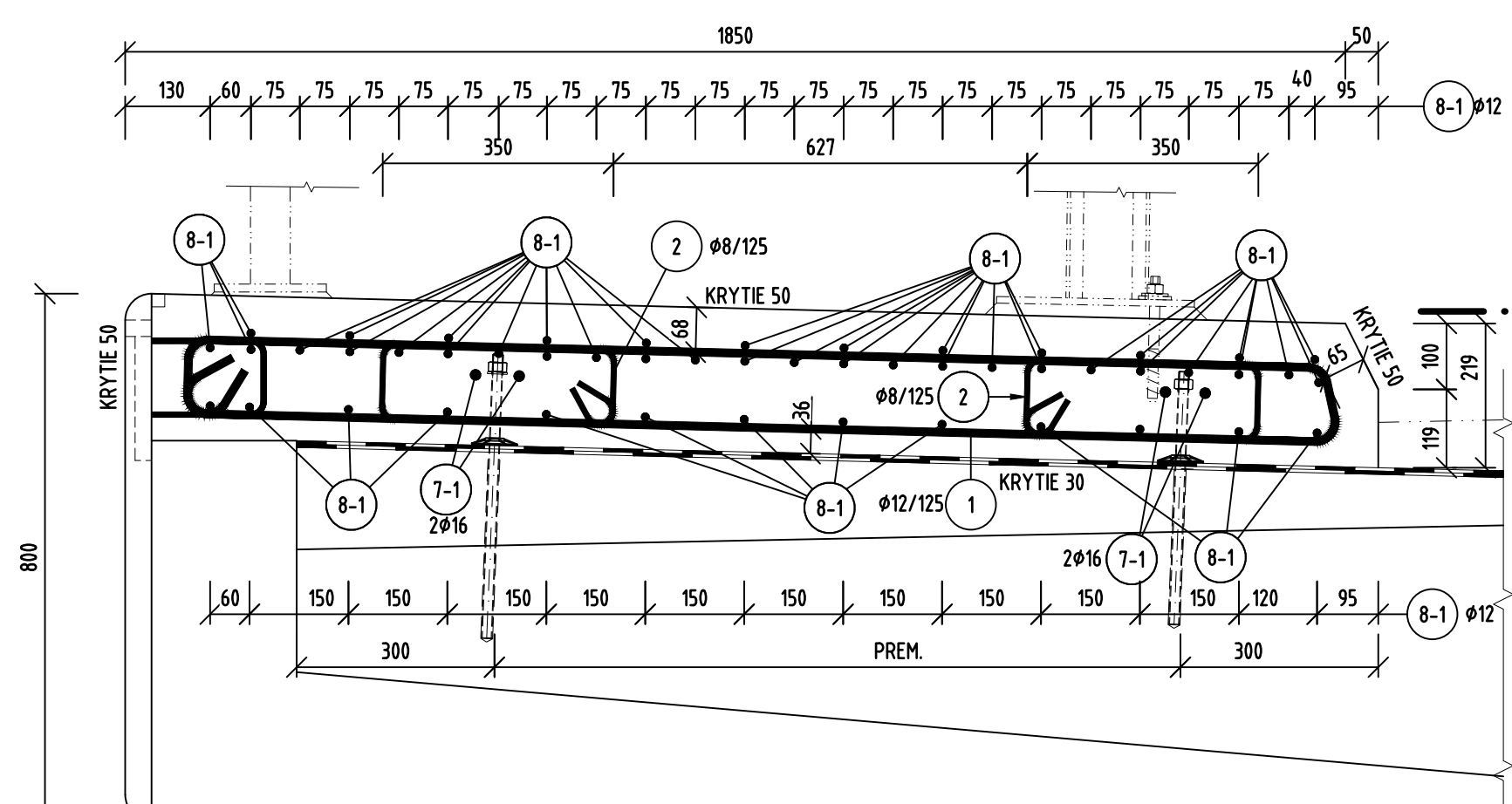
E REZ 1:10 RÍMSA NA KRÍDLE, OPORA O1



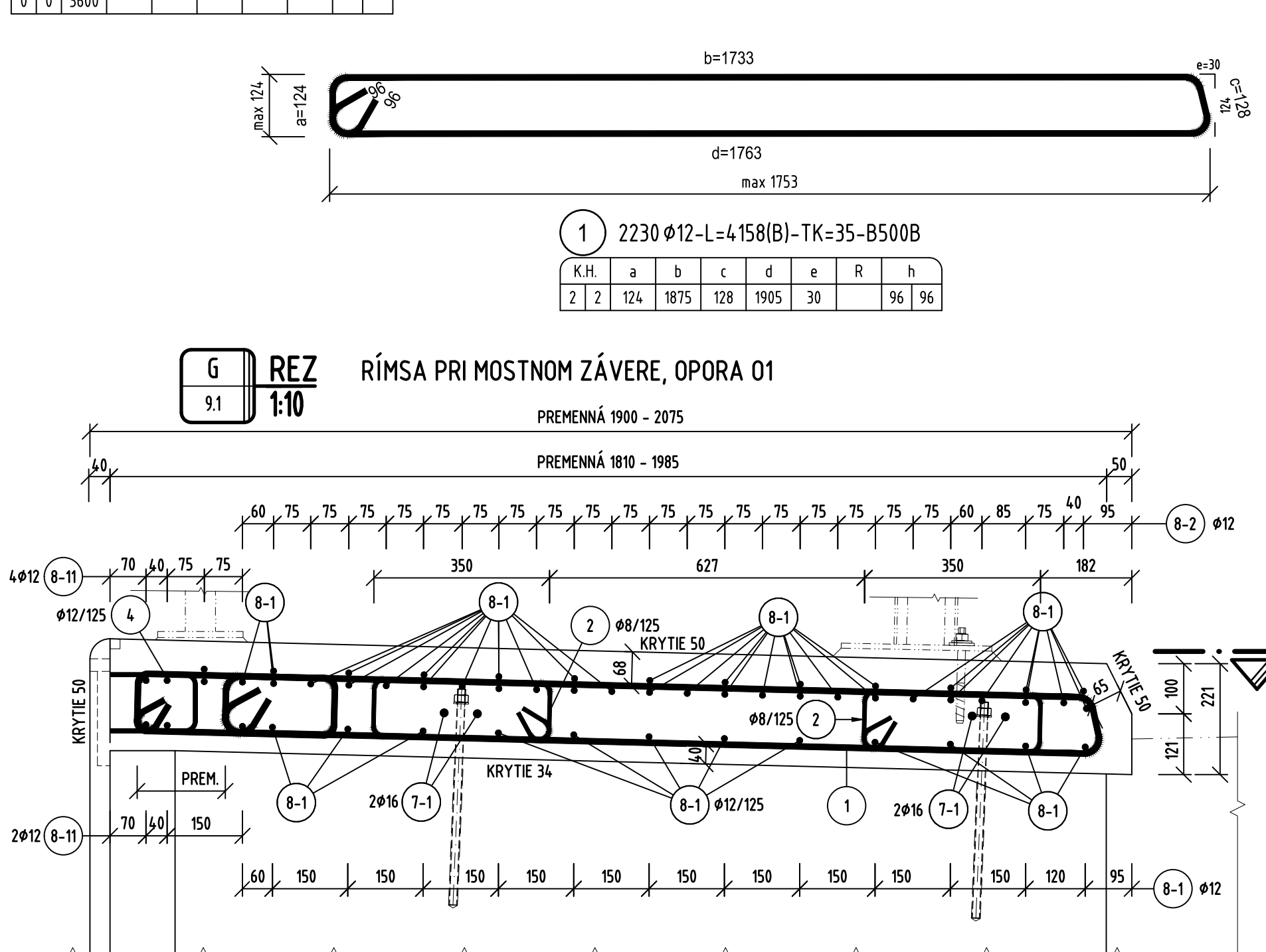
PÓDORYS 1:25 ROZŠÍRENÁ ČASŤ RÍMSY ZA MOSTNÝM ZÁVEROM OPORA O1



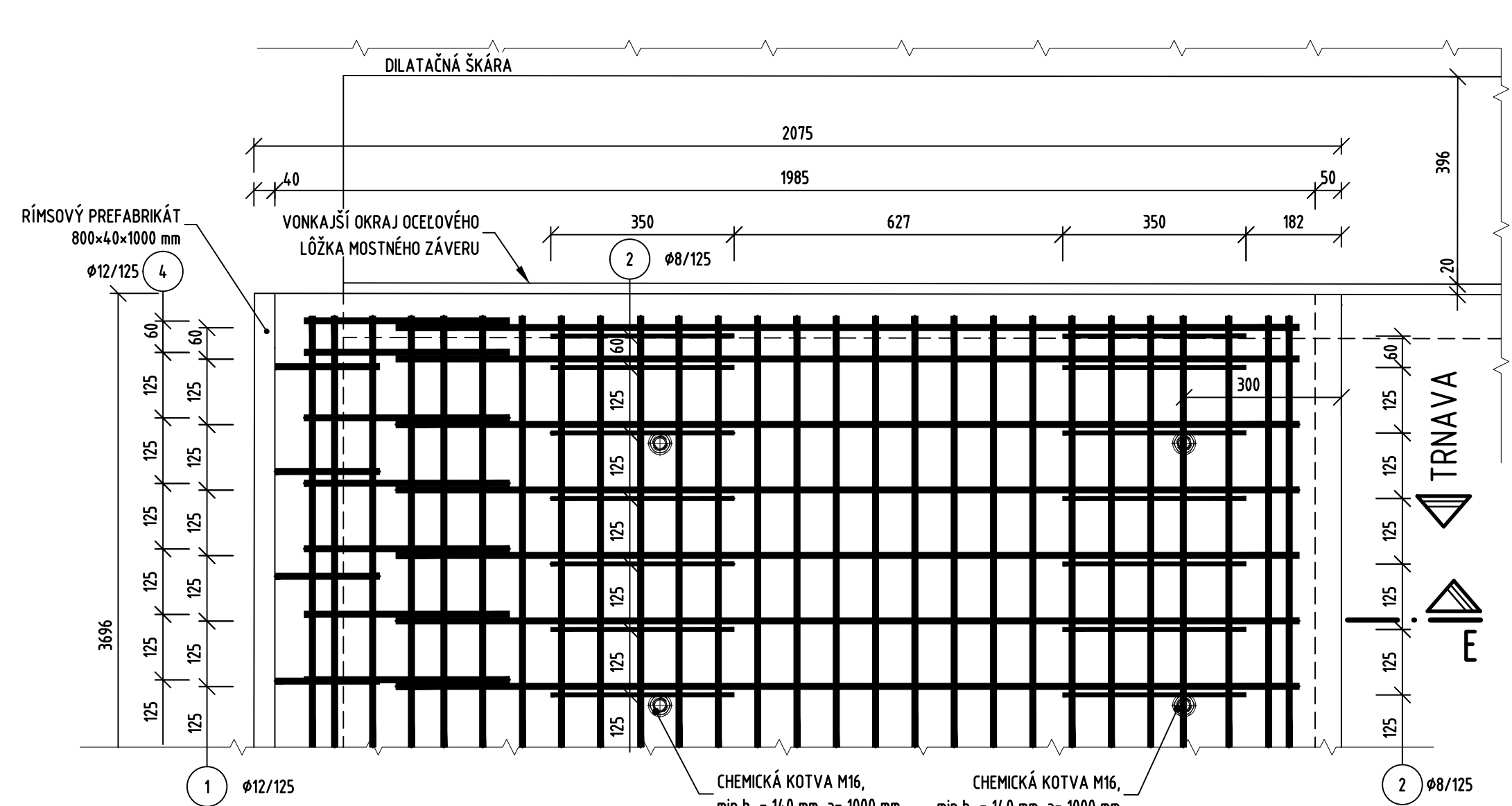
C REZ 1:10 RÍMSA V BEŽNOM POLI



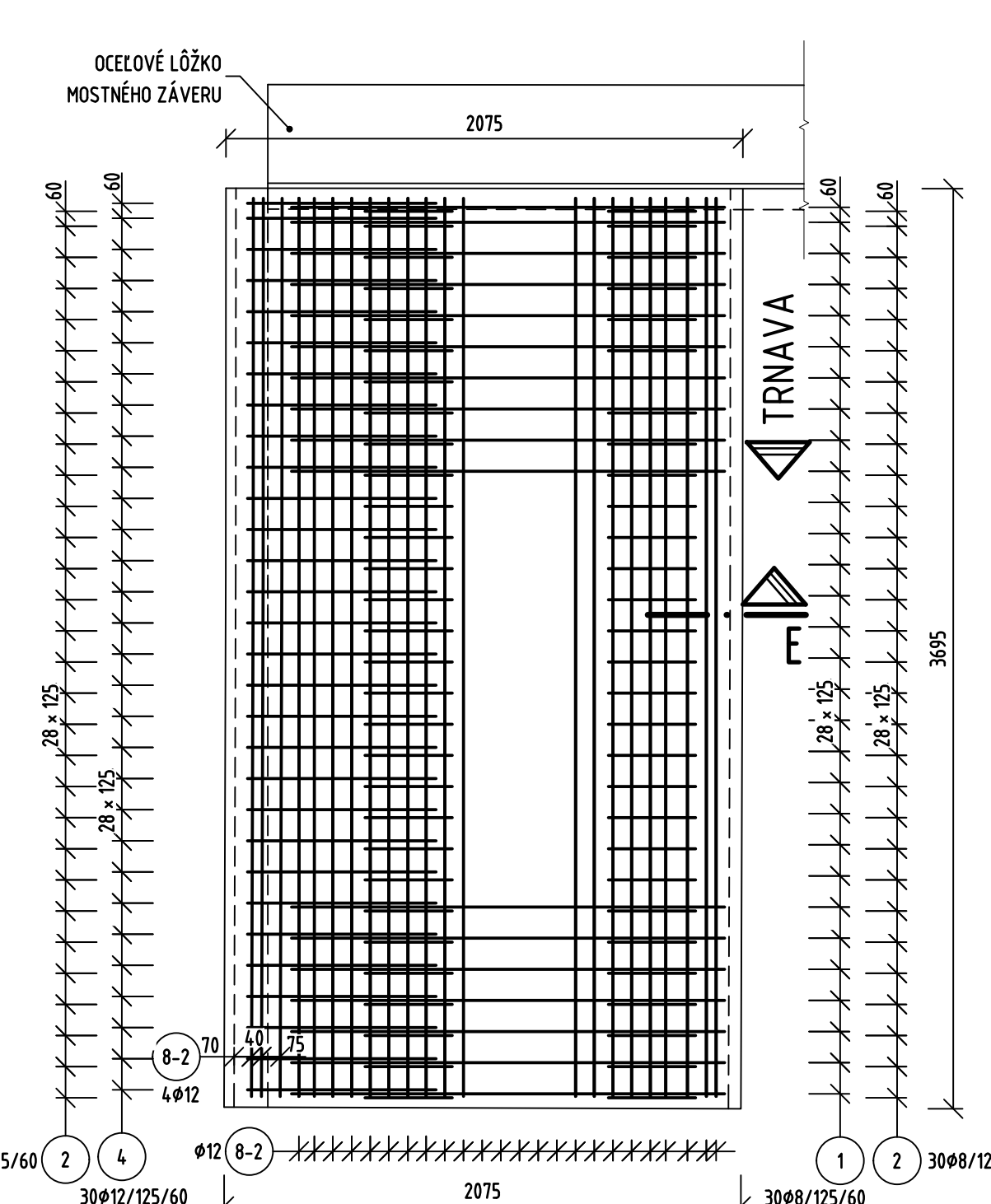
G REZ 1:10 RÍMSA PRI MOSTNOM ZÁVERE, OPORA O1



F PÓDORYS 1:10 RÍMSA NA KRÍDLE, OPORA O1



PÓDORYS 1:25 ROZŠÍRENÁ ČASŤ RÍMSY NA KRÍDLE, OPORA O1



ŠPECIFIKÁCIA TVAROV OCEĽ B500B L-METÓDA B

POL.	OCEĽ	Ø (mm)	DĹŽKA (m)	MET. ISO	POČET (ks)	CELKOVÁ DĹŽKA (m)	TVAROVÝ KÓD	KONCOVÝ HÁK		ROZMERY OHYBOV (mm)										INDEX	HMOTNOSŤ (kg)
								Z	K	a	b	c	d	e	R	h					
1	B500B	12	4,158	B	2230	9272,340	35	2	2	124	1875	128	1905	30	139		8233,838				
2	B500B	8	1,067	B	4460	4758,820	31	2	2	122	358	122	358		102		1879,734				
4	B500B	12	1,151	B	58	66,758	31	2	2	122	400	122	400		102		59,281				
7-1	B500B	16	12,000	B	96	1152,000	00	0	0	12000							1817,856				
7-3	B500B	16	7,100	B	4	28,400	00	0	0	7100							44,815				
7-2	B500B	16	3,600	B	4	14,400	00	0	0	3600							22,723				
8-3	B500B	12	2,300	B	49	112,700	00	0	0	2300							100,078				
8-1	B500B	12	12,000	B	1176	14112,000	00	0	0	12000							12531,456				
8-11	B500B	12	4,000	B	6	24,000	00	0	0	4000							21,312				
8-2	B500B	12	3,600	B	49	176,400	00	0	0	3600							156,643				
HMOTNOSŤ SPOLU (kg)																	24867,736				

VŠEOBECNÉ SCHÉMY, LEGENDA

ZNACENIE TVARU PRÚTOV PODLA STN EN ISO 3766
LEGENDA TVARU: VŠETKY ROZMERY V mm

1. POLOŽKY 7-1, 8-1, 7-2, 8-2, 7-3, 8-3 SÚ POZDŽNE POLOŽKY RÍMSY. UMIESŤNENÉ SÚ V ÚSEKU PREMENNÉJ ŠÍRKY RÍMSY NA DĹŽKE 4300 MM PRI MOSTNOM ZÁVERE PRI OPORE 1.

2. POLOŽKY 8-11 MAJÚ PREMENNÉ VZÁJOMNÉ VZDIALENOSTI. UMIESŤNENÉ SÚ V ÚSEKU PREMENNÉJ ŠÍRKY RÍMSY NA DĹŽKE 4300 MM PRI MOSTNOM ZÁVERE PRI OPORE 1.

3. POLOŽKA 4 JE UMIESŤNENÁ TIEŽ V TOMTO ÚSEKU, MÁ PREMENNÉ VYLOŽENIE, KTORÉ JE ZÁVISLÉ NA UMIESŤNENÍ POLOŽKY V ROZŠÍRENEJ ČASŤI RÍMSY.

4. CELKOVÝ PÓDORYSNÝ TVAR RÍMSY, PREDBEŽNÉ ROZMIESŤNENIE KOTIEV RÍMSY JE V PREHLADNOM VÝKRESE RÍMS, PRÍLOHA 9.1. SKUTOČNÁ DĹŽKA A POLOHA KOTIEV SA URČÍ V DOKUMENTÁCII DVP.

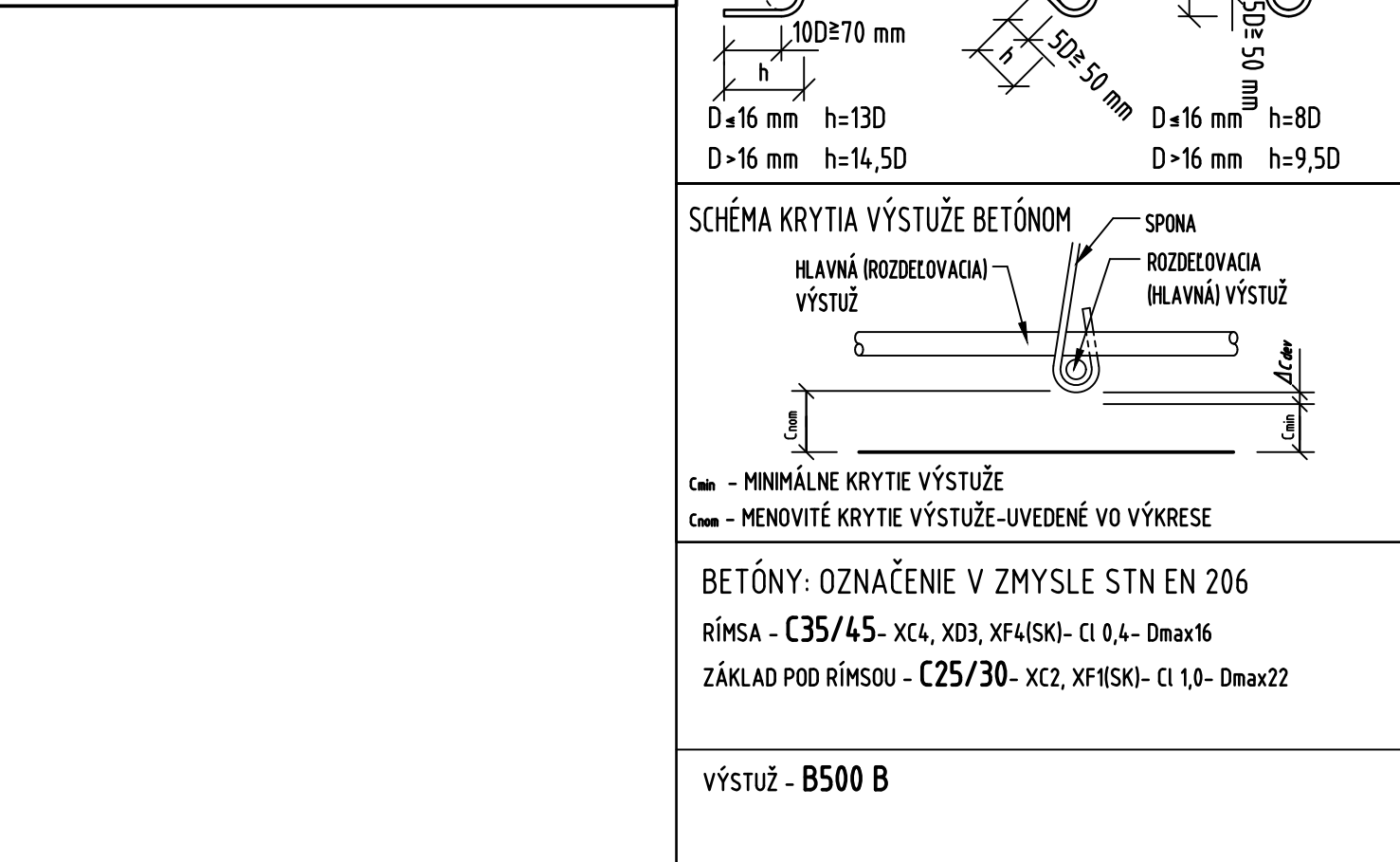
5. MERAČSKÉ ZNAČKY BUDÚ VLEPENÉ DO VRTOV POMOCOU DVOJZLOŽKOVÉHO LEPIDLA PRE CHEMICKÉ KOTVENIE KODOVÝCH TYČÍ. ZNAČKY SA ZHOTOVIA Z KORÓZIOVZDORNEJ OCEĽE TRIEDY 14401 A 14404.

6. OSAĐENIE A UMIESŤNENIE ZNAČIEK MUŠI ZODPOVEDAŤ STN ISO 4463-2.

7. CELKOVÝ POČET ZNAČIEK NA RÍMSE PRE TENTO DILATAČNÝ CELOK JE 12 KS.

8. POZRI AJ SÚVISIACE POZNÁMKY V PRÍLOHE 9.1.

9. SPÔSOB STABILIZÁCIE RÍMSOVÝCH PREFABRIKÁTOV POČAS ICH MONTÁŽE JE ZÁLEŽITOSŤOU ZHOTOVITEĽA STAVBY.



OBJEDNÁVATEĽ STAVBY: NÁRODNÁ DIÁLNIČNÁ SPOLOČNOSŤ
PÉČATKA A PODPIS: Národná diaľničná spoločnosť, a.s.
Dúbravská cesta 16, 841 04 Bratislava

VYPRACOVAL Ing. Miroslav ROMAN	KOORDINÁTOR PROJEKTU Ing. Karol ŠIMUN	STUPEŇ PS0
ZODPOVEDNÝ PROJEKTANT Ing. Karol ŠIMUN	KONTROLOVAL Ing. František BRILIT	POČET AL 12 AL
STAVBA	REKONŠTRUKCIA MOSTA EV. Č. R1-018 VÁHOVCE, ĽAVÝ MOST	MERKA 1:10
KRAJ TRNAVSKÝ	KATASTRÁLNE ÚZEMIE VÁHOVCE, DOĽNÁ STREDA	ČÍSLO ZÁKAZKY 26/25
OBJEKT 201-00	REKONŠTRUKCIA MOSTA EV. Č. R1-018	DAŤUM 12.2025
PRÍLOHA RÍMSA VĽAVO - DILATAČNÝ CELOK DC1	SÚPRAVA ZMENA	ČÍSLO PRÍLOHY 9.2
ČASŤ	KÓD	